

**LUBING**  
POULTRYTEC

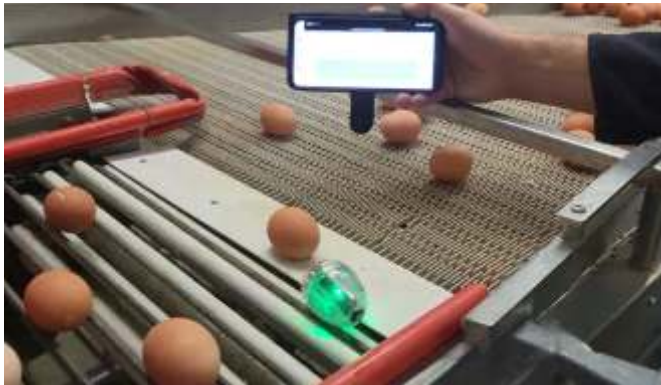


**ELECTRONIC EGG  
FÜR  
FÖRDER-SYSTEME**



## OPTIMIERTER VERLAUF

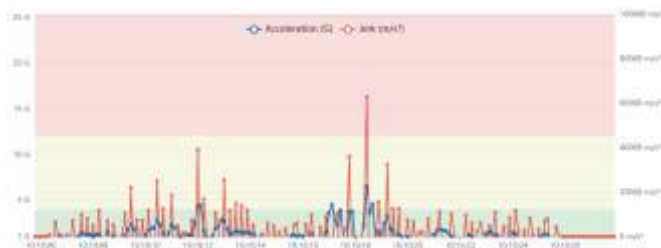
Das Electronic Egg erkennt mechanische Stöße in Echtzeit und protokolliert die Daten. Nutzer können so Probleme in Förder- und Sortiersystemen schnell identifizieren und beheben. Das Electronic Egg verbessert die Effizienz des Förder-Systems, reduziert Eiverluste und sorgt für einen optimalen Transport.



Platzieren Sie das Electronic Egg neben den Eiern auf dem Förder-System. Während des Transports erkennt und protokolliert es mechanische Stöße. Wenn festgelegte Schwellenwerte überschritten werden, leuchten die LED-Anzeigen entsprechend auf.

### DRAHTLOSE DATENPROTOKOLLIERUNG & ANALYSE

- » Erfasst mechanische Stöße in drei Dimensionen
- » Die Daten werden für eine spätere Analyse gespeichert
- » Der integrierte Webserver ermöglicht einen einfachen Zugriff über WiFi – keine Softwareinstallation erforderlich
- » Zeigen Sie Daten auf iOS-, Android- oder Windows-Geräten über jeden Webbrowser an
- » Exportieren Sie Protokolle als PDF oder CSV für eine einfache Berichterstattung



## ➤ VORTEILE

- » Intuitive Visualisierung: LED-Signale (grün-gelb-rot) für die sofortige Stoßdetektion
- » Echtzeit-Überwachung: Erfasst Stöße, Vibrationen, Drehungen und Neigungen
- » Effizienz-Einblicke: Daten-gestützte Erkenntnisse zur Steigerung der Effizienz
- » Auswirkungen auf die Rentabilität: Mögliche Einsparungen von bis zu 240.000 € jährlich für einen Betrieb mit 500.000 Hühnern durch Reduzierung der Bruchrate um 1 %

**LUBING**  
**POULTRYTEC**

LUBING Maschinenfabrik GmbH & Co. KG  
Lubingstraße 6 | 49406 Barnstorf  
Germany

T +49 (0) 54 42 98 79 - 0  
F +49 (0) 54 42 98 79 - 33  
M [info@lubing.de](mailto:info@lubing.de)

[LUBING.COM](http://LUBING.COM)

Stand: 05/2026 | Technische Änderungen, Weiterentwicklungen und Verbesserungen bleiben vorbehalten.

Nr. 0896